



WP SOL

KÉT HŐCSERÉLŐS BOJLERCSALÁD

A WP SOL 350 és 600 bojlereket olyan rendszerekhez tervezték, ahol a hőszivattyús melegvíz termelés kombinálható napkollektorokkal. A nagyméretű felső hőcserélő ideális a hőszivattyús melegvíztermeléshez, vagy kondenzációs kazánokhoz.

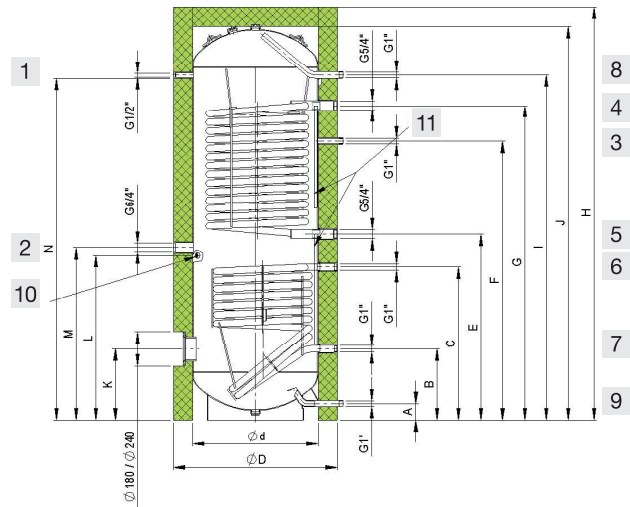
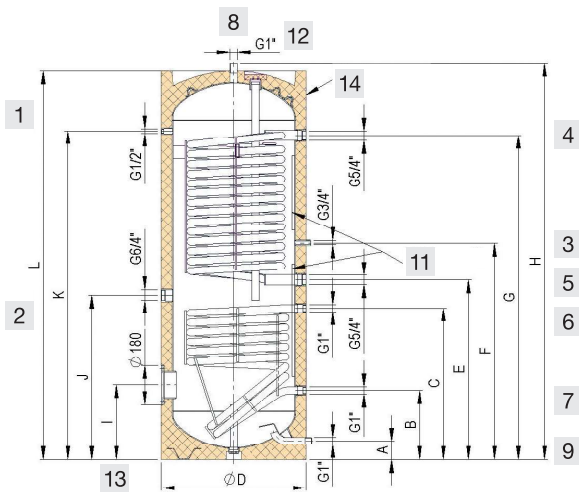
TULAJDONSÁGOK

- Kiváló minőségű PU habszigetelés (50mm) WP SOL 350-es típuson
- 100 mm-es ECO SKIN 2.0 szigetelés a WP SOL 600-as típuson
- Beépített hőmérő
- Nagy felületű hőcserélő a hőszivattyú számára
- Üzemi hőmérséklet: max. 95 °C
- Üzemi nyomás: max. 10 bar
- WP SOL 600-as bojler esetén, a különösen nagy fűtőfelületű sima csöves hőcserélő 18 kW teljesítményű hőszivattyúkhöz vagy napenergia rendszerhez (legalább 7,5 m²) illeszhető.

- Cirkulációs csomk
- Változtatható pozíciójú hőmérséklet érzékelők (érezkelő csatornák a bojler oldalán)
- Magnézium anód a WP SOL 350-es típuson
- Idegenáramú anód a WP SOL 600-as típuson
- G6/4" csatlakozás elektromos fűtőpatron beépítéséhez (SH)
- Állítható lábak a WP SOL 350-es típuson

RENDELHETŐ KIEGÉSZÍTŐK

- ATR termosztát (töltőszivattyú vezérlő termosztát, hőmérővel)
- Beépíthető elektromos fűtőpatronok (1,7 – 12 kW)
- Beépíthető bordáscsöves hőcserélők
- Idegenáramú anód (WP SOL 350)



- 1 – Hőmérő
- 2 – 6/4" elektromos fűtőpatron (SH)
- 3 – Cirkulációs csomk G1"
- 4 – Hőszivattyú előremenő G5/4" belső menet
- 5 – Hőszivattyú visszatérő G5/4" belső menet
- 6 – Napkollektor előremenő G5/4" belső menet
- 7 – Napkollektor visszatérő G5/4" belső menet

- 8 – Melegvíz G1" külső menet
- 9 – Hidegvíz G1" külső menet
- 10 – Idegenáramú anód
- 11 – Érzékelő csatorna
- 12 – Magnézium anód
- 13 – Állítható lábak
- 14 – PU habszigetelés

MŰSZAKI ADATOK

Típus	Cikkszám	Úrtartalom [l]	Méretek														Billentési magasság [mm]	Karima [Ø mm]	Beépítési mélység karimás kiegészítőkhöz [mm]	Beépítési mélység menetes kiegészítőkhöz (SH) [mm]	
			A [mm]	B [mm]	C [mm]	Ød [mm]	ØD [mm]	E [mm]	F [mm]	G [mm]	H [mm]	I [mm]	J [mm]	K [mm]	L [mm]	M [mm]					N [mm]
WP SOL 350	A24325	350	85	320	700	-	670	830	1000	1500	-	1834	1800	1521	760	-	345	1930	180	490	615
WP SOL 600	A31103	600	85	370	795	650	850	965	1450	1635	1792	2045	2130	1790	895	855	370	2095	180	615	730

Típus	Tömeg [kg]	Üzemi nyomás fűtés/HMV [bar]	Felső hőcserélő fűtő felület [m ²]	Alsó hőcserélő fűtő felület [m ²]	Terhelési profil	Energiahatékonysági osztály	Készenléti energiavesztés EN12897	
							[kWh/24h]	Watt
WP SOL 350	191	max.10/10	3,5	1,2	XXL	C	2,2	93,3
WP SOL 600	254	max.10/10	4,25	1,45	3XL	C	2,3	97,1